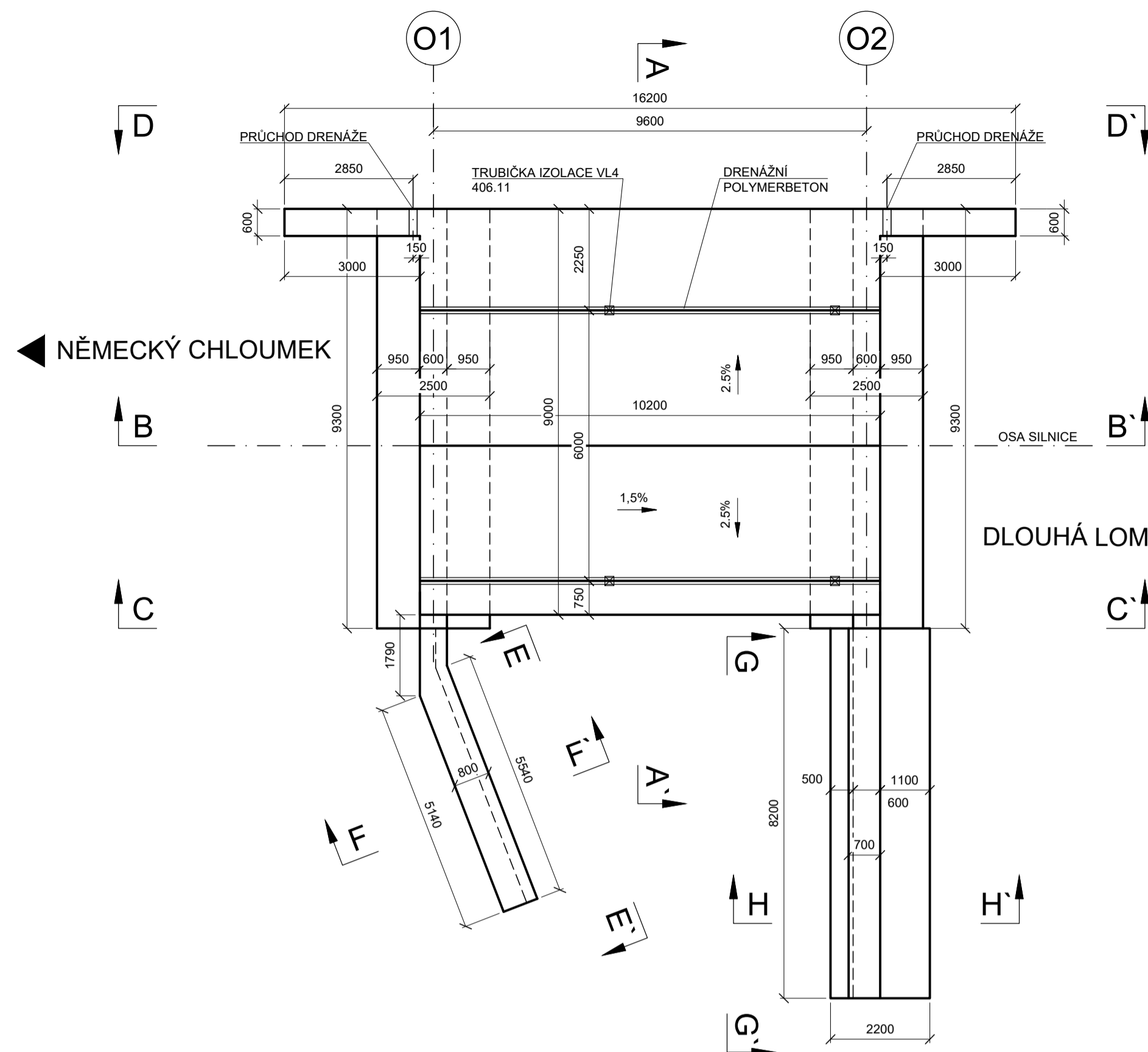
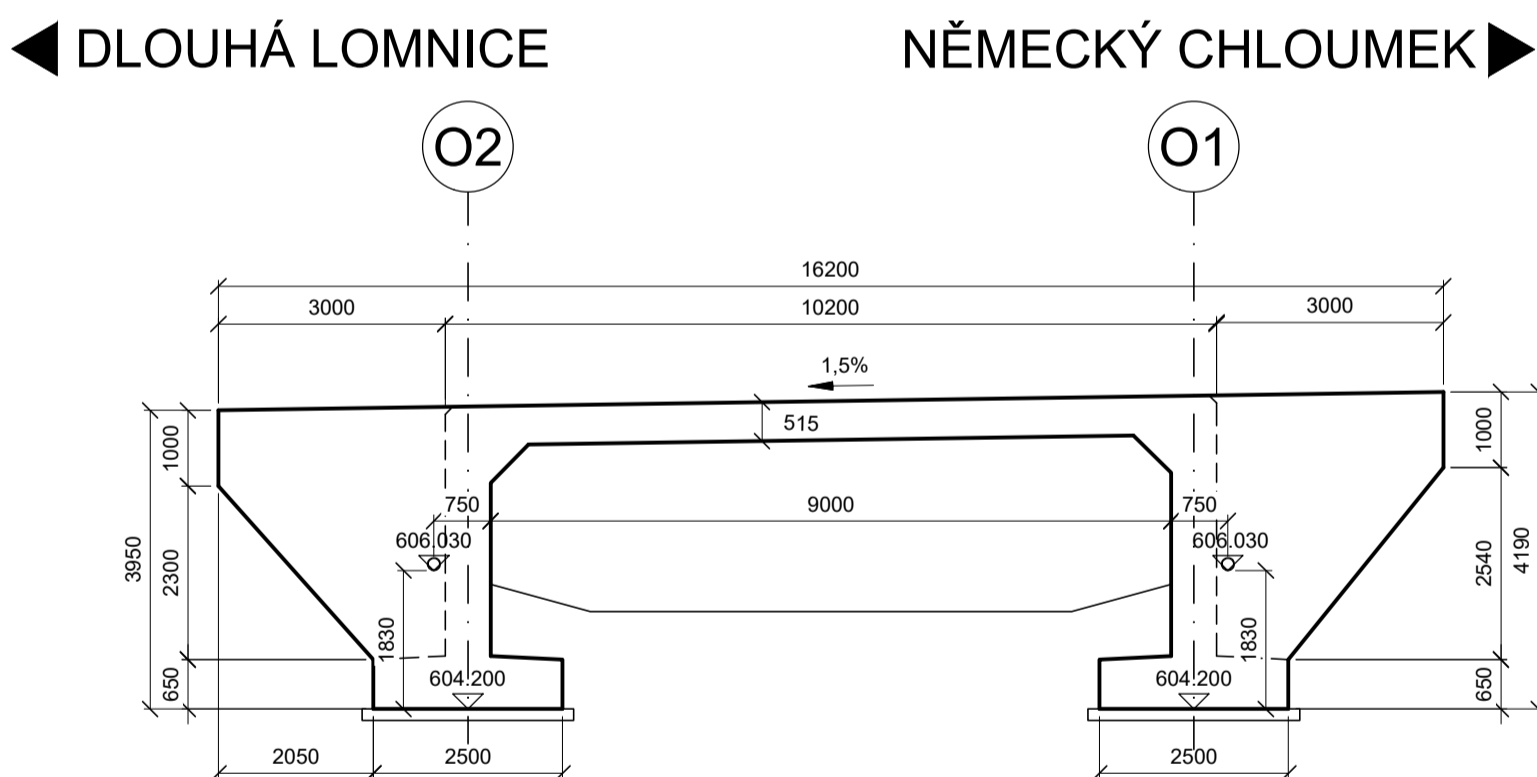


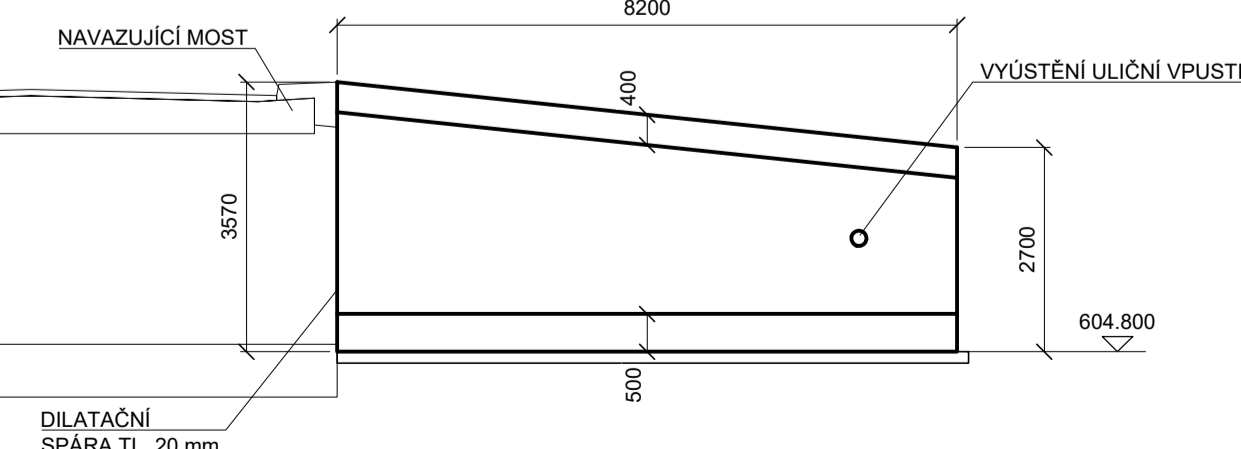
TVAR NK, PŪDORYS M1:100



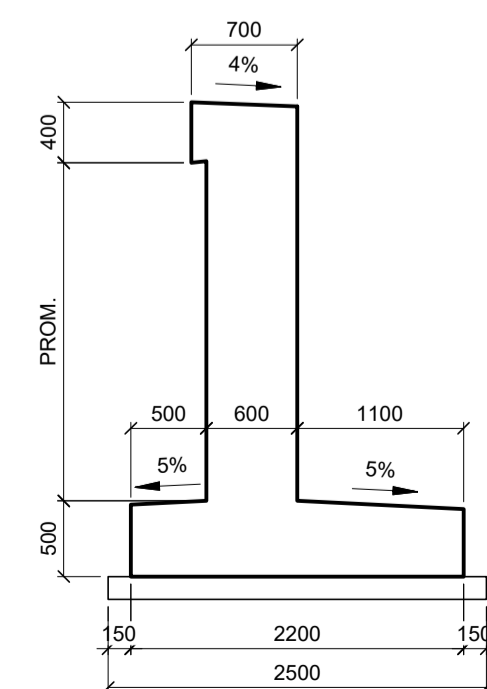
POHLED D-D' M1:100



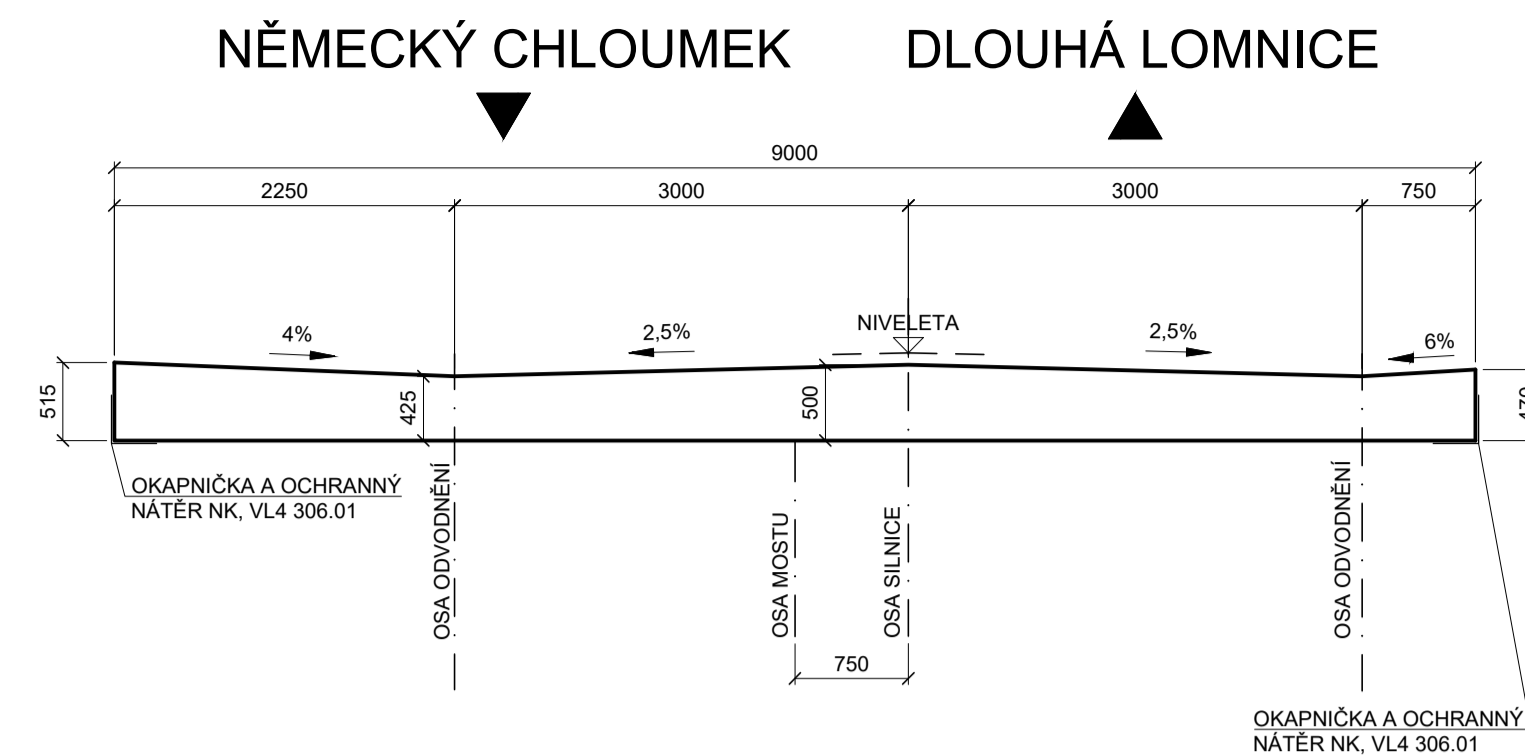
POHLED E-E' M1:100



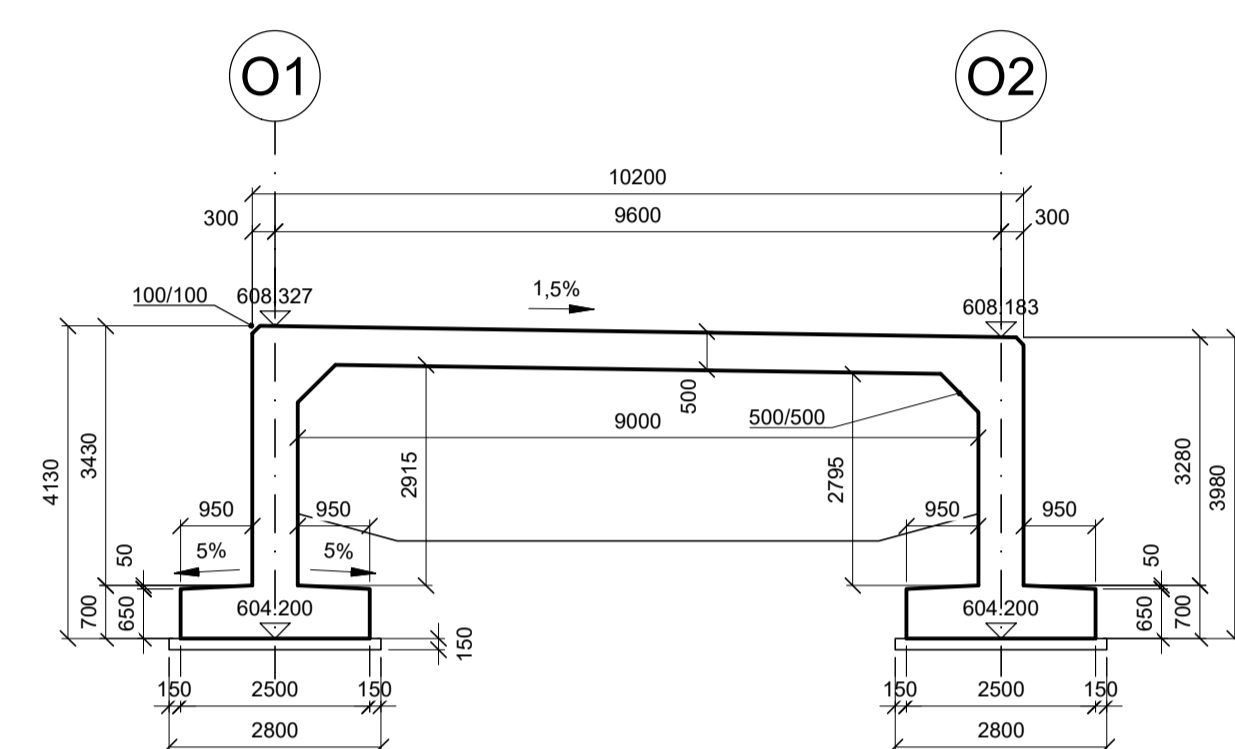
ŘEZ F-F' M1:50



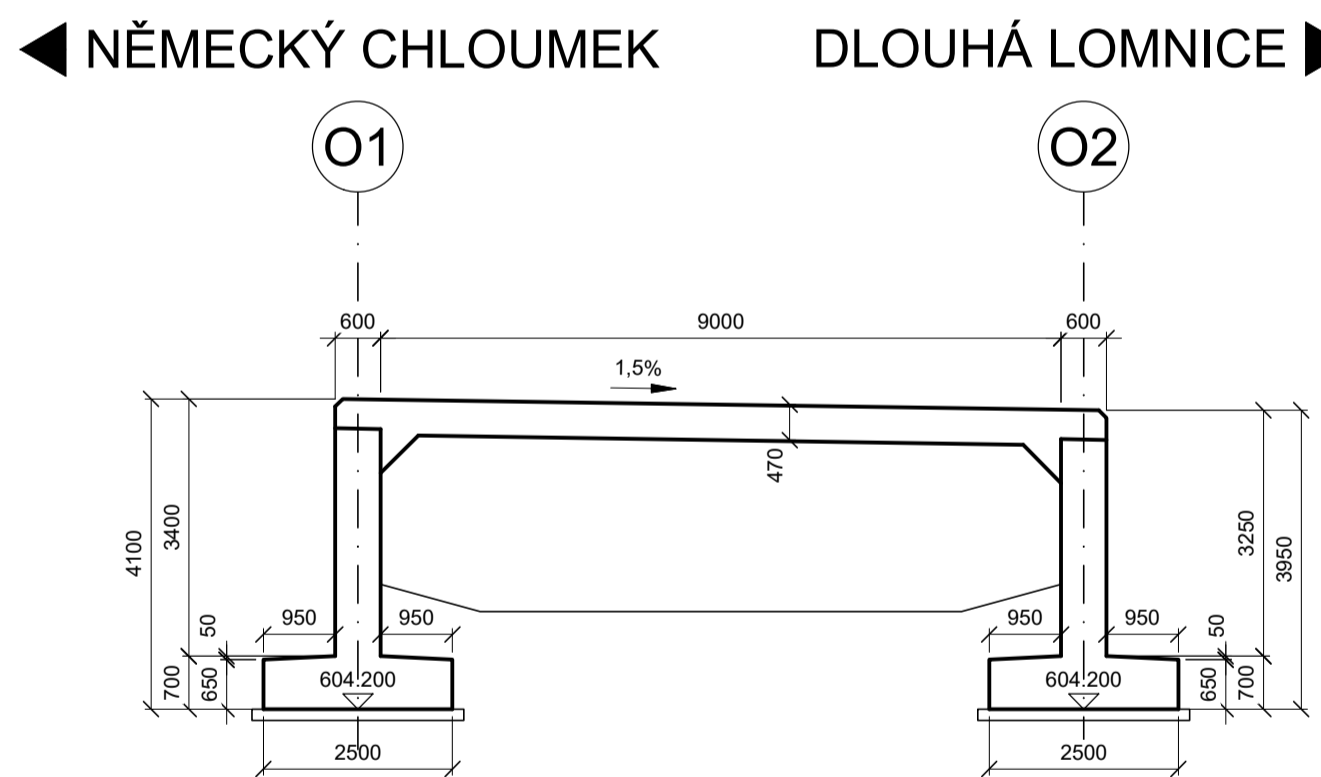
PŘÍČNÝ ŘEZ A-A' M1:50



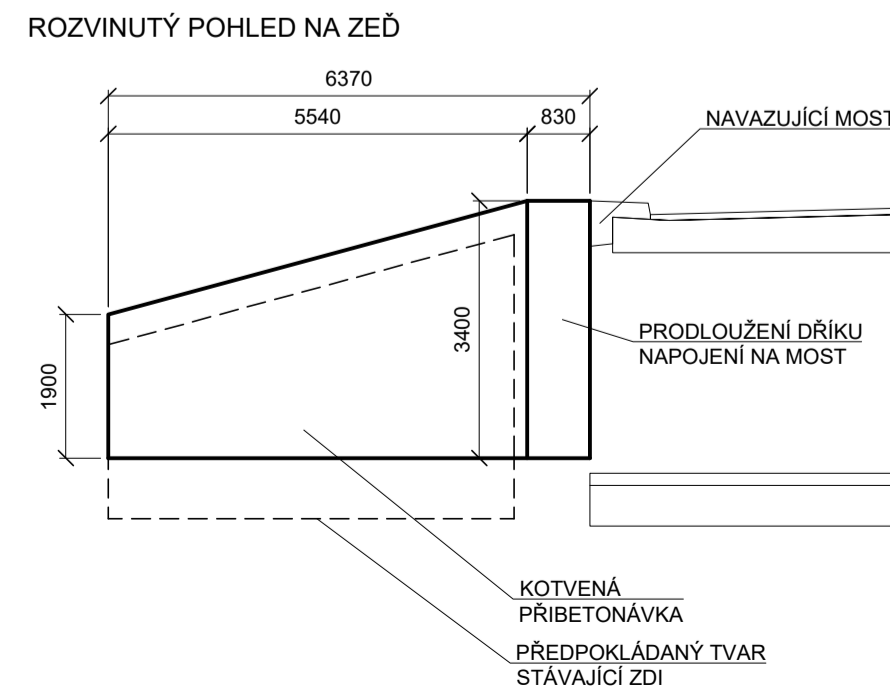
PODÉLNÝ ŘEZ B-B' M1:100



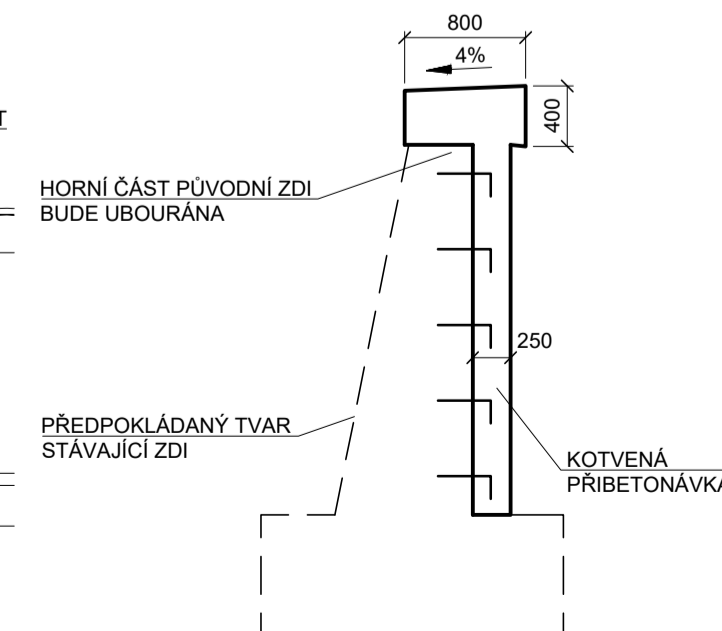
POHLED C-C M1:100



POHLED G-G' M1:100



ŘEZ H-H' M1:50



POZNÁMKY:

PRACOVNÍ SPÁRA —X—X—

- PŘED ZAHÁJENÍM PRACÍ BUDOU VYTÝČENY A OZNAČENY VŠECHNY INŽENÝRSKÉ SÍTĚ V LOKALITĚ
- ZKOSENÍ VŠECH ZASYPANÝCH HRAN 30/30
- ZKOSENÍ VŠECH VIDITELNÝCH HRAN 15/15
- PLOCHY KTERÉ PŘÍJDOU TRVALE DO STYKU SE ZEMNÍ VLHKOSTÍ BUDOU OPATŘENY NÁTĚREM
1 x ALP + 2 x ALN + 1 x GEOTEXTILIE
- POVRCH PRACOVNÍCH SPAR BUDE OČIŠTĚN, ZBAVEN CEMENTOVÉHO MLÉKA A ZDRSNĚN,
VYČNÁVAJÍCÍ VÝZTUŽ BUDE OČIŠTĚNA
- DIMENZE SKRYTÝCH TVARŮ SPODNÍ STAVBY JSOU PŘEDPOKLÁDANÉ A NEMUSÍ BÝT SHODNÉ
SE STÁVAJÍCÍM STAVEM. SKUTEČNOST MŮŽE BÝT ODLIŠNÁ.

KATEGORIE POVRCHŮ BETONOVÝCH KONSTRUKCÍ (TKP18, 8.8.1)

- POHLEDOVÉ PLOCHY
- C1d - VODOVZDORNÁ PŘEKLIŽKA NEBO OCELOVÉ BEDNĚNÍ
- POHLEDOVÉ PLOCHY ŘÍMS
- Bd - HOBLOVANÁ PRKNA NA POLODRÁŽKU SE ZKOSENÍM KLADENÁ SVISLE
- NEPOHLEDOVÉ PLOCHY VŠECH KONSTRUKCÍ
- Aa - NEHOBLOVANÁ PRKNA NA SRAZ
- C1a - VODOVZDORNÁ PŘEKLIŽKA NEBO OCELOVÉ BEDNĚNÍ

POUŽITÉ MATERIÁLY:

BETONY DLE ČSN EN 206+A1, TKP18

PODKLADNÍ BETON

C12/15-X0

ZÁKLADY MOSTU

C30/37-XF3, XC2

ZÁKLADY ZDÍ

C30/37-XF3, XC2

NOSNÁ KONSTRUKCE

C30/37-XF2, XD1, XC4

DŘÍKY ZDÍ, PŘIBETONÁVKA

C30/37-XF2, XD1, XC4

KŘÍDLA

C30/37-XF2, XD1, XC4

ŘÍMSY

C30/37-XF4, XD3, XC4

BETONÁŘSKÁ OCEL

DLE ČSN EN 10027-1


B500B

SOUŘADNICOVÝ SYSTÉM S-JTSK
VÝŠKOVÝ SYSTÉM Bpv

INVESTOR

**KRAJSKÁ SPRÁVA A ÚDRŽBA SILNIC
KARLOVARSKÉHO KRAJE**


Chebská 282, 356 01 Sokolov


KRAJSKÁ SPRÁVA A ÚDRŽBA SILNIC
 KARLOVARSKÝ KRAJ, PŘÍSPĚVKOVÁ ORGANIZACE

SO 201 MODERNIZACE MOSTU EV.Č. 208 12 - 2 DLOUHÁ LOMNICE

STAVBA

MODERNIZACE MOSTŮ
V KARLOVARSKÉM KRAJI (4)
MODERNIZACE MOSTU EV.Č. 208 12 - 2
DLOUHÁ LOMNICE



S.A.W. CONSULTING s.r.o.

Prašná 2324, 407 47 Varnsdorf

středisko UL: Božtešická 216/34, 400 01 Ústí n. L.

web: www.sawconsulting.cz e-mail: info@sawconsulting.cz

VYPRACOVAL	ZODPOVĚDNÝ PROJEKTANT	TECHNICKÁ KONTROLA	INVESTOR	KSÚS KK
JAROSLAV ZAVADIL, DIS. <i>Zavadil</i>	JAROSLAV ZAVADIL, DIS. <i>Zavadil</i>	ING. LIBOR VYKOUKAL <i>Vykoukal</i>	ZAKÁZKOVÉ ČÍSLO	2020-054
			DATUM	04/2021
			STUPEŇ	DUSP/PDPS
			MĚŘÍTKO	1:100, 50

PŘÍLOHA

TVAR NOSNÉ KONSTRUKCE

Č. PŘÍLOHY

7

PŘE